

AquaVista

AquaVista L1

Úprava chladiacích vôd
Riadenie & Automatizácia

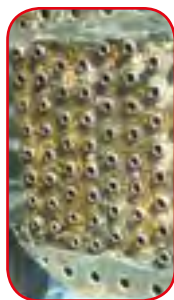
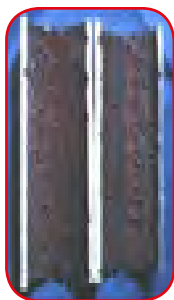
Naše riešenie

Riešenie spoločnosti Veolia Water Solutions & Technologies: AQUAVISTA. Pod názvom AQUAVISTA vyvinula naša spoločnosť špeciálne prispôsobený a pokročilý automatizovaný riadiaci systém určený pre riadenie chemických programov uzavretých a otvorených chladiacích systémov.

Chladiace systémy

Využívanie vody na účely tepelnej výmeny čelí nástrahám korózie, vytváraniu minerálnych nánosov a biologickému rastu.

Riešenia spoločnosti VEOLIA a chemické programy HYDREX® dokážu zabrániť neželaným situáciám.

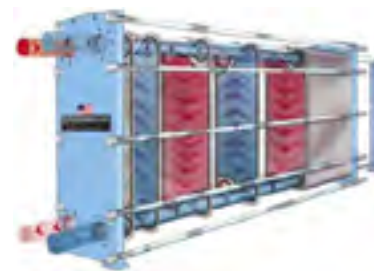


Parametre napájacích a chladiacích vôd, ako aj dávkovanie a množstvo chemických látok HYDREX® musia byť kvôli zabezpečeniu správnej úpravy vôd pravidelne kontrolované.

Týmto spôsobom sa zabezpečia bezpečné prevádzkové podmienky, zamedzí sa energetickým a výrobným stratám, docieli sa ekonomická efektívnosť a dodržiavanie environmentálnych noriem.

Spolu s chemickým programom úpravy vôd HYDREX® ponúka zákazníkom tento systém komplexné riešenie v týchto oblastiach:

- sledovanie tvorby nánosov, biologického rastu a rýchlosti korózie
- meranie kľúčových výkonných parametrov
- ukladanie dát a zobrazovanie poruchových stavov
- prídavné zariadenia (napr. pre RO) riadenie dávkovania chemikálií úpravy vôd
- rozšírené možnosti komunikácie
- diaľkové a miestne ovládanie
- služba nápoveda cez PC



Technické špecifikácie

Výkonné parametre

Prístup cez webový prehliadač

LAN prístup

Až do 7 analógových vstupov a výstupov

Šesť digitálnych vstupov

Päť relé výstupov

Pracuje so softvérom Trackster 3

Jednoduché použitie

5-tlačidlová univerzálna klávesnica

4 riadkový 20 znakový podsvietený displej

Jednoducho aktualizovateľný pomocou Plug-in modulov

Plne programovateľný

Flexibilné možnosti kombinácií dávkovacích

systémov a ovládania

Zabudovaný Ethernet s fixnou IP adresou

1" štandardné pripojenie vstup/výstup

Napájanie a ovládanie z rozvádzača

Možnosť prídavnej pred-filtrácie

Kompaktný dizajn

NEMA4X, IP65 laminátová skryňa s dvojitým uzáverom

120 alebo 240VAC 50/60Hz, prepínač

CSA / CE / UL

AQUAVISTA L1

Analogový — digitálny vstup/výstup

Analogové vstupy:

14 analogových sensorov Auto-konfigurácia na disk
inštalácia & odstránenie

4-20mA výstupy (voliteľné) DC izolácia, napájaný zo slučky
Riadiaca jednotka prijíma 0 až 8 analogových výstupov

Aquavista Hydrex Analyzátor

Vyrobené s Aquavista Hydrex Analyzátorom na kontinuálne meranie
koncentrácie produktu v cirkulačnej chladiacej vode

Digitálne vstupy: 12 užívateľsky nastaviteľných ako merače alebo
pulzy

Relé výstupy: 10, 2 SPST, 8 SPDT zatavených do 5 relé setov

Relé alarmu: Suchý kontakt, nezatavený, výber NO alebo NC

Užívateľské rozhranie

Klávesnica—LCD

5 tlačidlová s hmatovú spätnú väzbu, univerzálne znaky,
rýchlosť snímania 100 mS

4 riadky x 20 znakov, podsvietenie, nastaviteľný kontrast

10Base T, TCP/IP Intranet LAN

HTML, Telnet Micro Web Server – Heslo, užívateľská ID ochrana
Definovateľná IP adresa & vstup – prehliadač zobrazuje riadiacu
jednotku v reálnom čase

Modem (voliteľné)

Pre vzdialený Telnet prístup – alarmy a dáta cez e-mail alebo sms

Zber dát

600 vstupov pre každý z 26 vstupov & 10 relé, uchovávaných
v XML formáte

- nastaviteľné od 5 min do 1440 min

Ovládacie prvky

Relé ON/OFF

ON/OFF riadenie – každé relé môže byť nakonfigurované podľa potreby

Úmernosť 4-20Ma

Užívateľom definované ovládacie prvky sensorom, alebo pomocou relé-
Software ZERO & SPAN

Objem

Užívateľ nastavuje meranie objemu a čerpania v čase – sekvenčná kontrola,
meria objem napájajúcej vody, množstvo odluhu

Odobraná vzorka

Vzorka / meranie / odluh / Nové vzorkovanie užívateľ nastavuje časovačom –
ktorýkoľvek sensor môže byť použitý

Vzájomné blokovanie 1 až 4 nastavených vstupov, A & ALEBO podpora –
Relé OFF keď sa kontakt zapne

Blokovanie

1 až 4 relé môžu blokovať ktorékoľvek iné relé – Podpora pre bežné
dávkovanie Oxidant-Inhibitor

Alarmy- časovač max.dávkovania

Minúty pre čas chodu & dni – definovanie užívateľom

Overenie dávky (voliteľné) Ppm výpočet založený na dávkovanom objeme a
koncentračných cykloch – chyba dávkovania je nenadávaný objem
po 30 sek.od zapnutia čerpadla

System

Elektrický

120 / 240VAC, 50/60 Hz – voliteľné prepínačom

Zatavenie

7.3 Amps @ 120VAC / 4.15 Amps @ 240 VAC – Relé zatavené1-5 & 6-10 6.3A ea.

Logic fused @ 1A

Prúdová ochrana

Relé 2-5 & 7-10 NO izolované kontakty @ 0.1uF – riadiaca jednotka izolovaní od
AC Line

Napájacie príslušenstvo

15-22VDC, neregulované, tepelne zatavené @ 200mA

Nekovové rozvádzače

NEMA4X, IP65 - 11.5"W x 13.5"H x 7"D

ČOVSPOL a.s.

Digital Park II, Einsteinova 25,

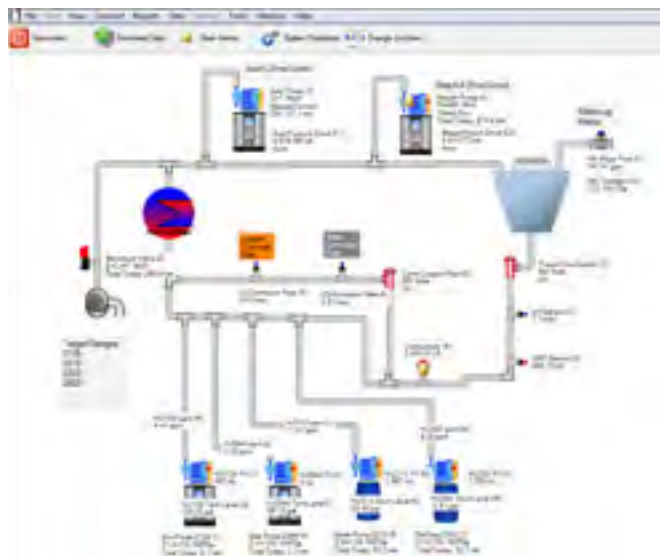
851 01, Bratislava, Slovensko

tel.: 02/ 67 28 27 07

covspol@covspol.sk

www.covspol.sk

www.veoliawaterst.com



Visit our website:

www.veoliawaterst.com/hydrex

Solutions & Technologies

AquaVista

Hydrex analyzátor

Online meranie koncentrácie Hydrexu
v chladiacich systémoch

AQUAVISTA Hydrex analyzátor automaticky stanovuje koncentráciu aktívnych zložiek disperzantu, inhibítora tvorby nánosov a úsad, ktoré zohrávajú zásadnú úlohu v chemickom programe Hydrex v chladiacich systémoch.



Základná charakteristika

- > Okamžitá koncentrácia disperzantu v systéme je zobrazovaná na podsvietenom dotykovom displeji
- > Nastaviteľná limitná a alarmová hodnota nízkej a vysokej koncentrácie disperzantu
- > Analógový výstup reportov koncentrácie disperzantu v čase
- > Kompatibilný s riadiacim systémom úpravy vôd Aquavista. Po pripojení na riadiaci systém, dávkovacie čerpadlo Hydrexu optimalizuje dávku disperzantu bez akejkoľvek odchýlky od žiadanej hodnoty

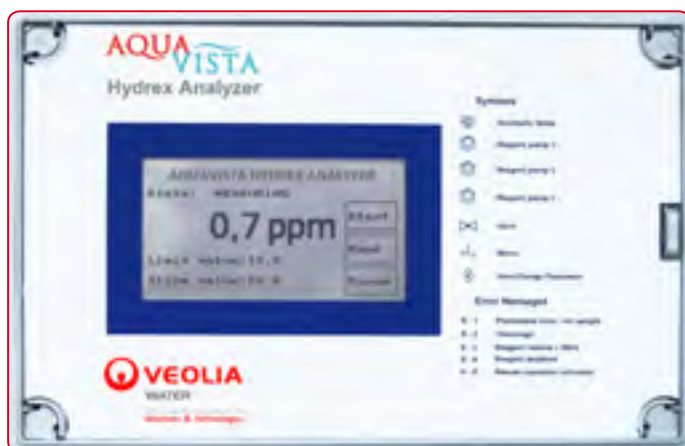
Princíp fungovania

Prevádzka je založená na stanovení zložky disperzantu prítomného v produkte Hydrex.

Analýzy sú po automatickom nadávkovaní dvoch reagentov vykonávané fotometrickou metódou s nastaviteľnou frekvenciou.

Po nadávkovaní reagentov vykoná Hydrex analyzátor fotometrické stanovenie úrovne koncentrácie disperzantu v jednotkách ppm. Frekvencia analýz je plne nastaviteľná podľa potrieb prevádzky.

Všetky prevádzkové parametre sú nastaviteľné prostredníctvom dotykového displeja.



AQUAVISTA

Hydrex analyzátor

Analýzy Rozsah merania (disperzant) Rozlíšenie Presnosť Opakovateľnosť Nulová hodnota Dĺžka operácie Frekvencia analýz	1,0 – 20 mg/l (ppm) 0,1 mg/l 2% nameranej hodnoty 1% nameranej hodnoty Automatické nastavenie ~12 minút 1 - 99 minút
Vzorkovanie Prevádzkový tlak Teplota Objem vzorky Kvalita vody pH vody Výpust	0,1 - 10bar (14 -145 psi) 5 - 30 °C 30 ml na analýzu + preplach Čistá voda s nerozpustenými látkami < 0.5 g/l ; < 50 µm pH 6 - 9 Voľný tok
Reagenty Počet Teplota skladovania Spotreba na 1 analýzu Balenie reagentov Počet analýz Hlásenie o nízkej hladine	2 0 – 45 °C 1,3 ml / 1,3 ml 500 ml / 500 ml Približne 400 analýz na 1 set reagentov Správa na dotykovom displeji + alarm
Dizajn Veľkosť Dotykový displej Napájanie Ochrana	640*315*190 mm (25.1"D x 12.4"Š x 7.5"H) 240*128 pixlov 110-230 V / 50-60 Hz IP 65



ČOVSPOL a.s.

Digital Park II, Einsteinova 25,
 851 01, Bratislava, Slovensko
 tel.: 02/ 67 28 27 07
 covspol@covspol.sk
 www.covspol.sk
www.veoliawaterst.com

Visit our website:
www.veoliawaterst.com